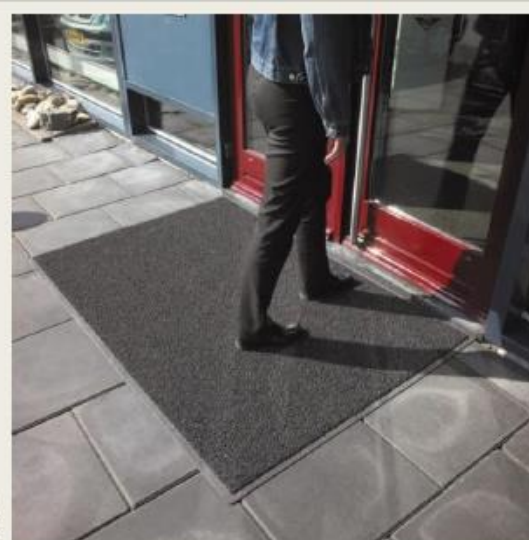




- Omčasti ili špageti otirač sa i bez poledine debljine od 10mm do 16mm
- Zahvaljujući hiljadama sitnih omči, sva nečistoća ostaje "maskirana" u otiraču
- Vrlo trajan materijal otporan na UV zračenja, odlično se ponaša u različitim klimatskim uslovima i prilagodljiv je svakoj podlozi
- Sitne omče su napravljene od presovanog PVC-a i standardan prečnik jedne omče ide u rasponu od 0,35mm do 1mm u zavisnosti od modela
- Izrađuje se u standardnim dimenzijama sa oivičenjem ili na zahtevane dimenzije sa i bez oivičenja
- Može se koristiti i kao ugradni otirač u ram dubine 8mm ili 12mm
- Održavanje usisavanjem ili ispiranjem vodom sa crevom



Raspoložive boje



siva



boja čumura

271/272/274/276 CiTi Economic

SPECIFIKACIJA PROIZVODA

Opis	Profesionalni otirač za uklanjanje nečistoća
Preporučena upotreba	Za unutrašnju i spoljašnju upotrebu; za prostore srednje i velike dnevne frekvencije
Materijal	Sitne omče od presovanog PVC-a.

OSNOVNE KARAKTERISTIKE

	MODEL 271	MODEL 272	MODEL 274	MODEL 276
Raspoložive boje	Boja čumura	Siva	Boja čumura	Siva
Poledina	Vinilna poledina	Bez poledine	Bez poledine	Bez poledine
Težina	3,0 kg/m ²	3,4 kg/m ²	4,0 kg/m ²	4,4 kg/m ²
Debljina	10 mm	12 mm	14 mm	16 mm

RASPOLOŽIVE DIMENZIJE

STANDARDNE DIMENZIJE SA OIVIČENJEM	DIMENZIJE NA ZAHTEV
60cm x 90cm	Po m ² bez oivičenja
90cm x 120cm	Po m ² sa oivičenjem
90cm x 150cm	
120cm x 180cm	

Napomena kod dimenzija na zahtev

- Otirači su oivičeni trakom u sivoj boji
- Maksimalna dimenzija da bi se otirač iskrojio iz jednog dela je:
 - Model 271 - 120cm x 15m.
 - Model 272 - 120cm x 20m
 - Model 274 - 120cm x 15m
 - Model 276 - 120cm x 12m
- Ukoliko je zahtevana dimenzija preko navedenog maksimuma, radi se spajanje otirača koristeći proizvođačke trake za spajanje i lepak, što je uobičajeni postupak kod izrade velikih dimenzija