

### Tankvana od LLDPE materijala za 1 IBC kontejner (sa nastavkom)



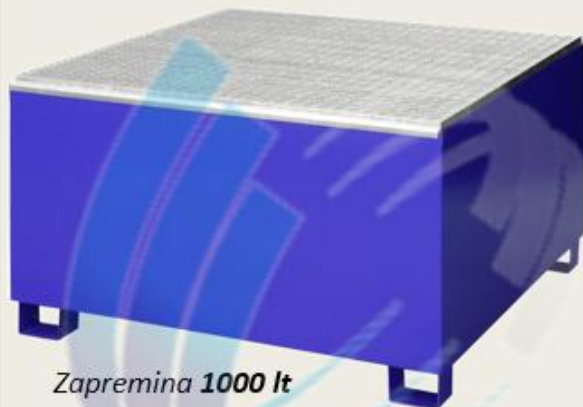
Zapremina 500 lt

### Tankvana od LLDPE materijala za 1 IBC kontejner



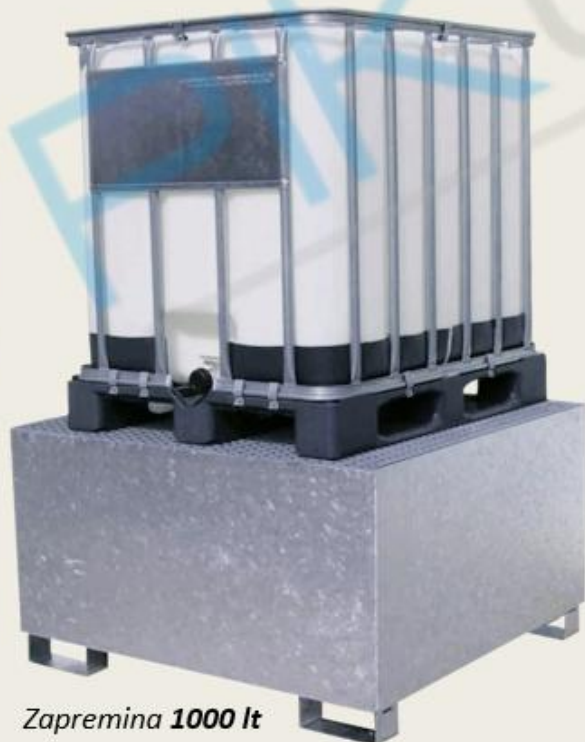
Zapremina 1170 lt

### Tankvana od bojenog čelika za 1 IBC kontejner



Zapremina 1000 lt

### Tankvana od galvanizovanog čelika za 1 IBC kontejner



Zapremina 1000 lt

## Tankvane za 1 IBC kontejner

#### SPECIFIKACIJA PROIZVODA

<u>Opis</u>	Paleta za kontrolu izlivanja i zaštite životne sredine
<u>Preporučena upotreba</u>	Za zaštitu od slučajnog izlivanja opasnih tečnosti i kontaminacije životne sredine
<u>Materijal</u>	<p><b>LLDPE – (Linear Low-Density Polyethylene)</b> je linearni polietilen niske gustine, vrsta termoplastičnog polimera koji spaja fleksibilnost LDPE-a i čvrstoću HDPE-a, što mu daje superiornu otpornost na probijanje, istezanje i udarce.</p> <p><b>Bojeni čelik</b> – je čelični lim ili namotaj koji se pre farbanja, čičćenja i nanošenja smolastih premaza, farba i suši u jednom kontinuiranom procesu, što mu daje otpornost na koroziju, estetski izgled i dugotrajnost.</p> <p><b>Galvanizovani čelik</b> – je čelik presvučen tankim, ali čvrstim slojem cinka kako bi se zaštitio od korozije i produžio mu vek trajanja, pri čemu se cink nanosi elektrohemijским procesom, što daje bolju antikoroziivnu zaštitu od običnog bojenja i čini ga idealnim za spoljašnju upotrebu.</p>

#### TANKVANE ZA 1 IBC KONTEJNER – OSNOVNE KARAKTERISTIKE

KARAKTERISTIKA	IBC PALETA OD LLDPE MATERIJALA SA NASTAVKOM	IBC PALETA OD LLDPE MATERIJALA	IBC PALETA OD BOJENOG ČELIKA	IBC PALETA OD GALVANIZOVANOG ČELIKA
Zapremina	500 lt	1.170 lt	1.000 lt	1.000 lt
Dimenzije	146 x 124 x 48 cm	146 x 117 x 88 cm	135 x 125 x 75 cm	135 x 125 x 75 cm
Težina	42 kg	64 kg	182 kg	182 kg
Materijal rešetke	Galvanizovani čelik	PE (polietilen)	Galvanizovani čelik	Galvanizovani čelik
Boja	Crna sa sivom rešetkom	Crna	Plava sa sivom rešetkom	Siva
Pogodna za viljuškare	DA	DA	DA	DA
Nosivost	1500 kg	1500 kg	2000 kg	2000 kg